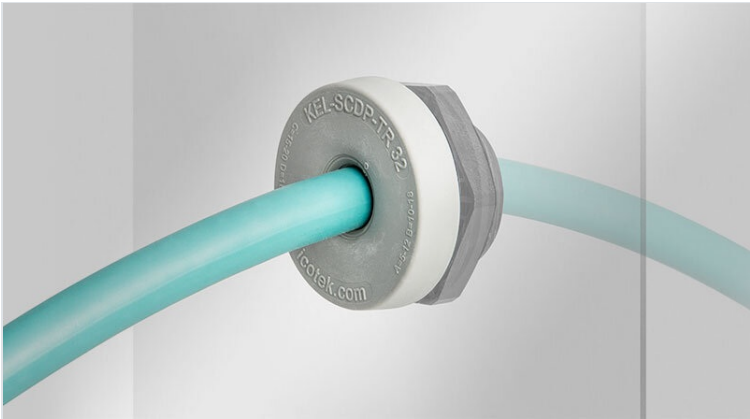


# KEL-SCDP-TR | Kabeldurchführungsplatten, rund

mit Gewinde M25 - M63, für Leitungen bis Ø 52 mm / IP65



Mit der KEL-SCDP-TR Kabeldurchführungsplatte lassen sich einzelne Leitungen ohne Stecker einführen und bis IP65 abdichten. Der einzigartige Vorteil liegt beim sehr großen Dichtbereich.

Je nach Leitungs-/Schlauchdurchmesser lassen sich die Dichtrillen auf den benötigten Dichtbereich sehr einfach abschälen. Hierzu wird lediglich ein kleines Loch zwischen den Ringen gestochen. Anschließend kann der entsprechende Ring abgezogen werden. Vorteil dieses „Schälprinzips“ ist, dass der ausgeschälte Bereich stets rund ist und somit sehr gut abdichtet.

**Die Ringe sind wie folgt zu schälen:** Kabeldurchmesser abzüglich ca. 15-25%. Entsprechende Durchmesserangaben sind an der Kabeldurchführung gekennzeichnet.

Die KEL-SCDP-TR verfügt über ein integriertes metrisches Gewinde von M25 bis M63. Hierdurch können Standardausbrüche wie für herkömmliche Kabelverschraubungen verwendet werden.

Die Kabeldurchführungsplatte KEL-SCDP-TR wird mit einer Gegenmutter verschraubt. Eine passende Gegenmutter ist im Lieferumfang enthalten.

IP54

RoHS  
compliant

IP55

REACH  
COMPLIANCE

IP64

Made in  
Germany

IP65

CE  
US

ECOLAB  
certified

UV  
ISO 4892-2A

## Technische Daten

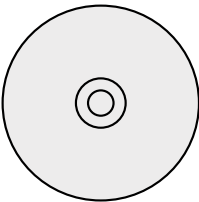
Schutzart IP (EN 60529)	IP54, IP55, IP64, IP65
Material	Elastomer Grundträger: Polyamid
Temperaturbereich	-40 C° bis 100 C°
Eigenschaften	silikonfrei, halogenfrei
Montageart	Verschrauben mit Gegenmutter

## Vorteile

- Optimaler Kantenschutz und Abdichtung
- Ringe sind leicht zu entfernen
- Schnelle Montage und fester Sitz durch Verschrauben mit Gegenmutter
- Gegenmutter im Lieferumfang enthalten
- Zertifizierte Schutzart bis IP65 (nach EN 60529)
- Passend auf metrische Standardausbrüche

## Produktvarianten & Größen

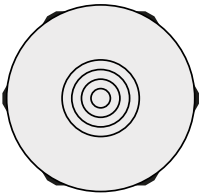
### KEL-SCDP-TR 25



Art.-Nr.	44070
EAN	85472000
Verpackungseinheit	10
Für max. Anzahl Leitungen	1
Max. Kabeldurchmesser	17 mm
Höhe	22 mm
Aufbauhöhe	8 mm

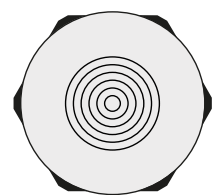
Außendurchmesser	39 mm
Ausbruchgröße, rund	25,3 mm
Ausbruchgröße, metrisch	M25
Gewinde	M25 x 1,5
Gewindelänge	14 mm
Klemmbereich	1 x 5 - 17 mm

### KEL-SCDP-TR 32



Art.-Nr.	44071
EAN	4251269328954
Verpackungseinheit	10
Für max. Anzahl Leitungen	1
Max. Kabeldurchmesser	23 mm
Höhe	22 mm
Aufbauhöhe	8 mm

Außendurchmesser	44 mm
Ausbruchgröße, rund	32,3 mm
Ausbruchgröße, metrisch	M32
Gewinde	M32 x 1,5
Gewindelänge	14 mm
Klemmbereich	1 x 5 - 23 mm



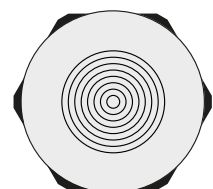
Art.-Nr.  
EAN  
Verpackungseinheit  
Für max. Anzahl Leitungen  
Max. Kabeldurchmesser  
Höhe  
Aufbauhöhe

**44072**  
**4251269328961**  
**10**  
**1**  
**28 mm**  
**22 mm**  
**8 mm**

Außendurchmesser  
Ausbruchgröße, rund  
Ausbruchgröße, metrisch  
Gewinde  
Gewindelänge  
Klemmbereich

**52 mm**  
**40,4 mm**  
**M40**  
**M40 x 1,5**  
**14 mm**  
**1 x 8 - 28 mm**

KEL-SCDP-TR 50



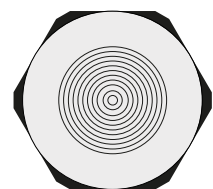
Art.-Nr.  
EAN  
Verpackungseinheit  
Für max. Anzahl Leitungen  
Max. Kabeldurchmesser  
Höhe  
Aufbauhöhe

**44073**  
**4251269328978**  
**10**  
**1**  
**38 mm**  
**22 mm**  
**8 mm**

Außendurchmesser  
Ausbruchgröße, rund  
Ausbruchgröße, metrisch  
Gewinde  
Gewindelänge  
Klemmbereich

**62 mm**  
**50,4 mm**  
**M50**  
**M50 x 1,5**  
**14 mm**  
**1 x 8 - 38 mm**

KEL-SCDP-TR 63|1



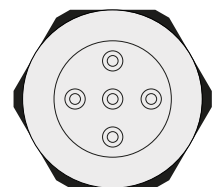
Art.-Nr.  
EAN  
Verpackungseinheit  
Für max. Anzahl Leitungen  
Max. Kabeldurchmesser  
Höhe  
Aufbauhöhe

**44074**  
**4251269328985**  
**10**  
**1**  
**52 mm**  
**22 mm**  
**8 mm**

Außendurchmesser  
Ausbruchgröße, rund  
Ausbruchgröße, metrisch  
Gewinde  
Gewindelänge  
Klemmbereich

**75 mm**  
**63,4 mm**  
**M63**  
**M63 x 1,5**  
**14 mm**  
**1 x 8 - 52 mm**

KEL-SCDP-TR 63|5+1



Art.-Nr.  
EAN  
Verpackungseinheit  
Für max. Anzahl Leitungen  
Max. Kabeldurchmesser  
Höhe  
Aufbauhöhe

**44078**  
**4251269328992**  
**10**  
**5**  
**52 mm**  
**22 mm**  
**8 mm**

Außendurchmesser  
Ausbruchgröße, rund  
Ausbruchgröße, metrisch  
Gewinde  
Gewindelänge  
Klemmbereich

**75 mm**  
**63,4 mm**  
**M63**  
**M63 x 1,5**  
**14 mm**  
**5 x 5 - 13 mm**  
**1 x 50 - 52 mm**